

NNSS VIGENTES

--- Limite del núcleo urbano

USOS DE LA EDIFICACIÓN

- Edificación residencial
- Alturas de la edificación
- Semisótano
 - I
 - II ó I+BC
 - III ó II+BC
- Anexos a vivienda
- Alturas de la edificación
- I
 - II
- Dotacional (edificio / parcela)
- A Iglesia de San Esteban
 - B Cementerio
 - C Sala del concejo
 - D Fuente

USOS DEL SUELO

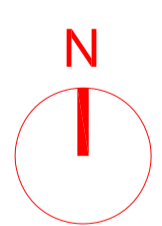
- Suelo libre asociado a vivienda
- Parcelas sin ocupar
- Zona verde residual
- Via rodada / aceras
- Coexistencia
- Espacio libre verde

EDIFICIOS Y ELEMENTOS DE INTERÉS

- * Edificación tipología tradicional
- * Portegados

- Rio
- Carretera principal
- Parcelario

INF.4.1



1:1.000

BURUAGA
INFORMACIÓN FORMA Y USOS

SEPTIEMBRE 2010

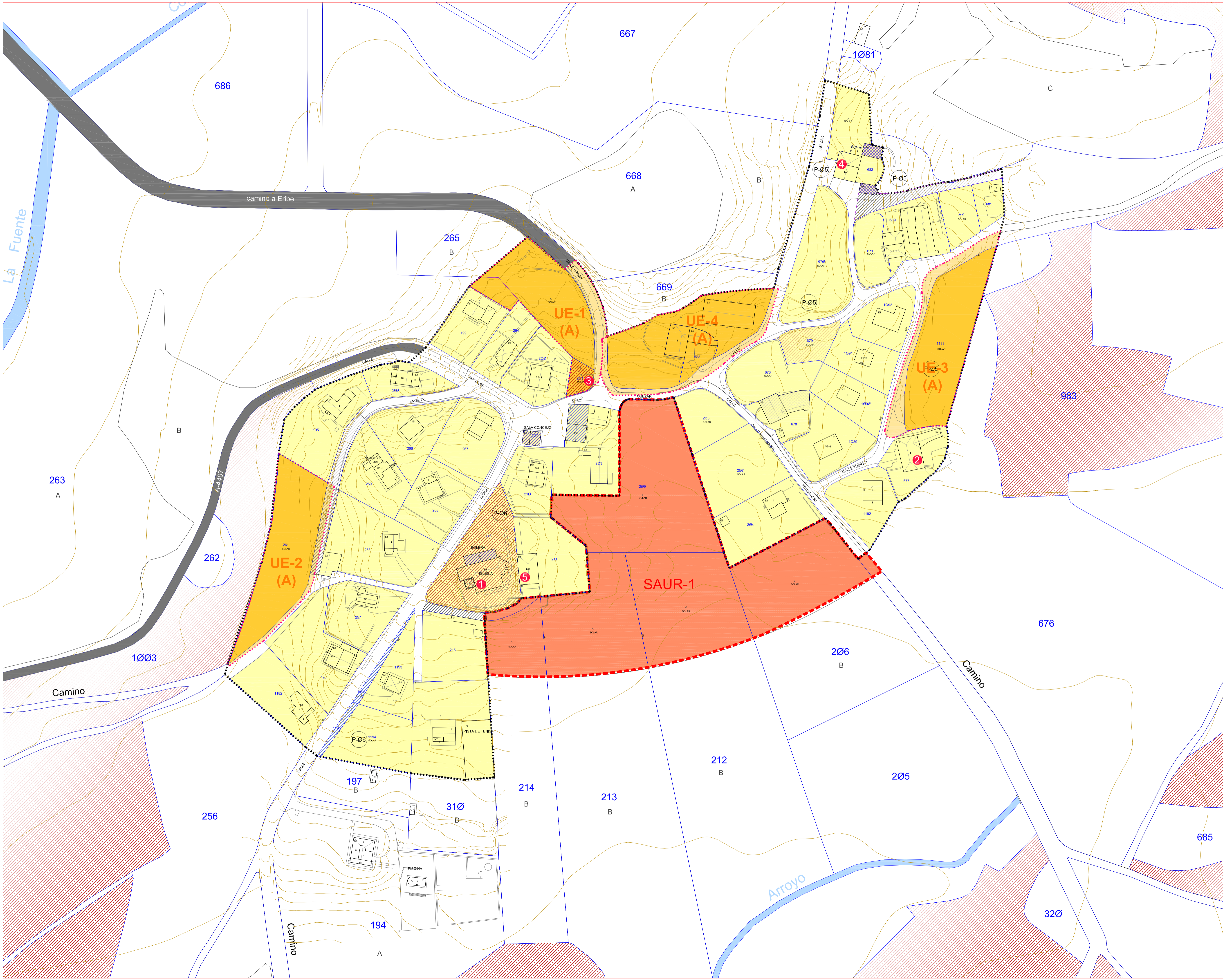
PGOU ZIGOITIA

José Luque
Izaskun Aseguiñolaza

Colaboradores: Berta Prim
Asistencia ambiental: Jon Aseguiñolaza



nº plano
escala
plano
fecha
encargo
equipo redactor



NNSS VIGENTES

- Limite actual del suelo urbano
- suelo urbano consolidado**
 - publico / privado (residencial)
 - UE-# unidades de ejecución
- suelo urbano no consolidado**
 - publico / privado
 - unidades de ejecución
 - sin iniciar su ejecución (A)
 - iniciada su ejecución:
 - proyecto de reparcelación y urbanización (B)
 - reparcelación aprobada (C)
- suelo urbanizable**
 - SAUR-# sector
 - sin Plan Parcial

Bienes protegidos

- Iglesia de San Esteban
- Edificación tradicional
- Fuente de Buruaga
- Casa Buruaga
- Antigua casa Cural de Buruaga

ESTADO DE LA EDIFICACIÓN

- Buen estado
- Estado regular
- Mal estado

ESTADO DE LA URBANIZACIÓN

- Mal estado

PROPIEDADES PÚBLICAS

- Propiedades del Concejo

- Rio
- Carretera principal
- Parcelario

INF.4.2

1:1.000

N
↑

**BURUAGA
INFORMACIÓN
TRANSFORMABILIDAD**

SEPTIEMBRE 2010

PGOU ZIGOITIA

José Luque
Izaskun Aseguinolaza

Colaboradores: Berta Prim
Asistencia ambiental: Jon Aseguinolaza

Luque Aseguinolaza y asociados SLP

21.10.10 equipo redactor

nº plano
escala
plano
fecha
encargo
equipo redactor